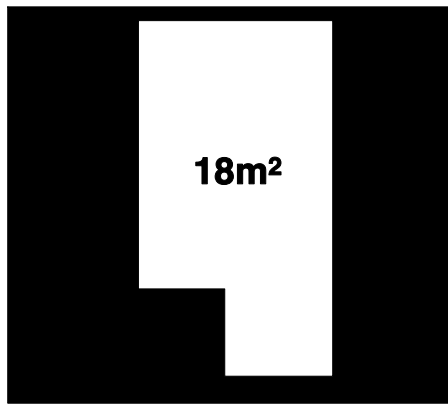
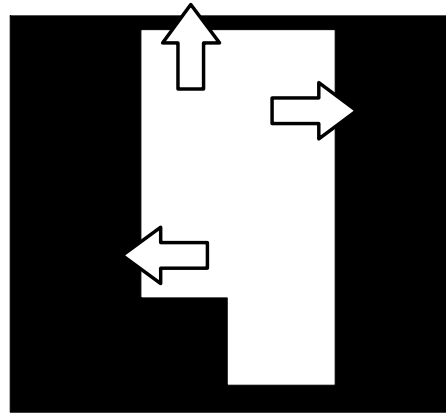


KONZEPT AUSBAU DACHGESCHOSS

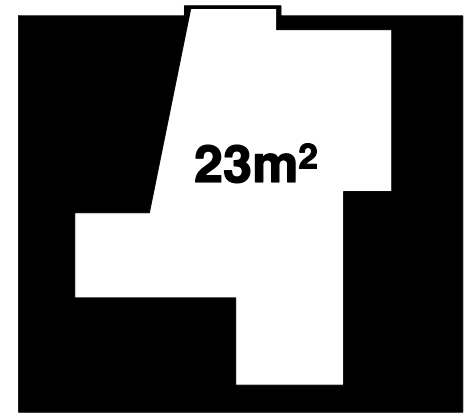
Maximierung der nutzbaren Fläche



Diese Fläche steht zur Verfügung wenn man aufrecht stehen will

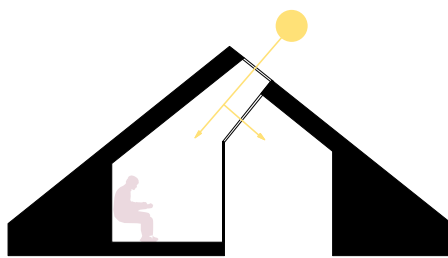


Durch gezielte Erweiterungen und entsprechende Nutzungsbelegung wird zusätzlicher Raum nutzbar gemacht.

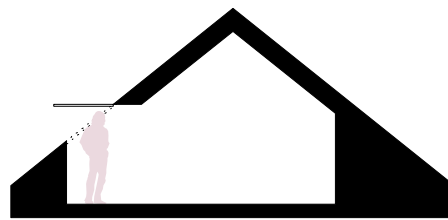


+ 25%

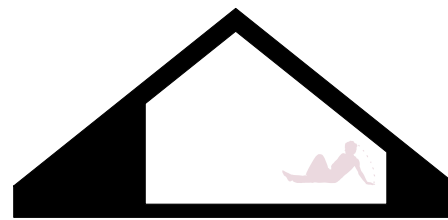
Schaffen unterschiedlicher Lebensräume



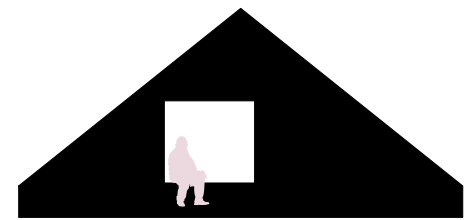
Durch die Lichtführung profitieren WC und Treppenaufgang vom Tageslicht.



Die Nische kann mit einem Tisch möbliert werden. Ist das Dachfenster geöffnet, ist der gesamte Bereich begehbar.

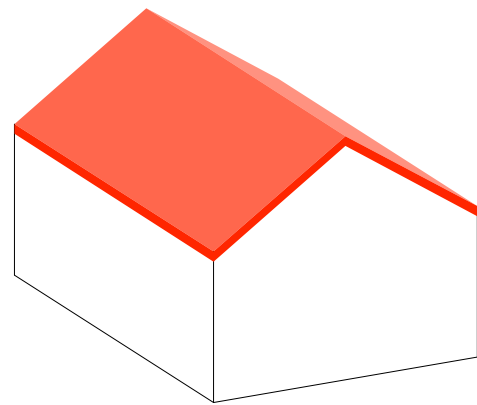


Das Bett ist zurückversetzt und bietet so eine zusätzliche Privatheit. Es wird Raum genutzt, der sonst nicht zur Verfügung steht.

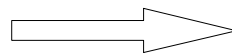


Die Fensternische bietet einen Ausblick und dient als Lesebank.

Dämmen des Daches



ca. 30% der Hülle Gebäudehülle



ca. 70% der Hülle Gebäudehülle

Erlebbarer Dachraum

